

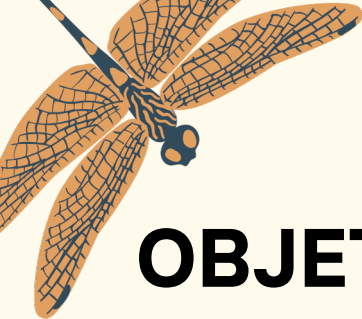
empoder
poder interior, poder de acción

PROGRAMA DE ENTRENAMIENTO PRESENCIAL

COACHING ESPIRITUAL



TRASCENDER



OBJETIVOS

Desarrollar en los participantes las competencias de coaching espiritual que les permita:

- Iniciar su proceso personal: Esta formación se enfoca en el crecimiento personal de cada participante, y también se convierte en una poderosa herramienta para impactar positivamente en la vida de otros.

Al integrar estas competencias en su propio viaje, los participantes no solo sanan y transforman sus propias experiencias, sino que también se convierten en guías capaces de acompañar a otros en sus caminos hacia la autorrealización. Así, el coaching espiritual se transforma en un ciclo de aprendizaje y sanación compartida, donde cada individuo, al superar sus propios bloqueos y conectar con su ser interno, puede inspirar a otros a hacer lo mismo, creando una comunidad de crecimiento y expansión consciente.

- Guiar a sus consultantes en el proceso de descubrir su propósito de vida.
- Superar bloqueos físicos, mentales y emocionales que limitan su vida.
- Lograr una conexión superior con su SER trascendente que les permita una vida plena.
- Promover el equilibrio emocional y la armonía interior mediante el uso de diversas técnicas y herramientas de conexión espiritual.
- Promover la expansión de conciencia y el despertar de la intuición.

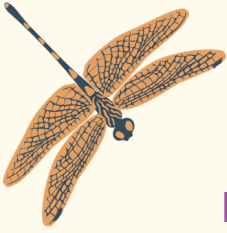
METODOLOGÍA

El programa se desarrolla de manera presencial con sesiones mensuales, en las cuales se enseñan y practican las diferentes técnicas y herramientas para realizar el acompañamiento propio del coaching espiritual.

Los estudiantes reciben además mentorías grupales de manera virtual para profundizar en los temas vistos durante cada módulo.

La experiencia y vivencia es completamente respetuosa de las creencias individuales y de las particularidades de los participantes.





CONTENIDO

MODULO 1 - FÍSICA CUÁNTICA Y ESPIRITUALIDAD

La física cuántica y la espiritualidad pueden estar relacionadas en la medida en que ambas sugieren una interconexión entre todas las cosas y seres, y una conexión entre las mentes individuales y una mente cósmica.

- Conceptos generales de física cuántica
- El SER como materia y energía
- Las leyes espirituales
- Espíritu y alma: Introducción al campo akashico
- Quiénes somos - cómo descubrir nuestro propósito de vida

MODULO 2 - LA INFLUENCIA DE LOS ASTROS

La astrología se encarga de estudiar la posición y comportamiento de los astros y, de esa forma, conforma una referencia entre sus conductas y los seres humanos. De acuerdo a sus fundamentos, cada movimiento planetario podrá afectar o influenciar a las personas, sus emociones, pensamientos y formas de ver la vida.

- ¿Qué es la Astrología? - Origen y significado
- Beneficios de conocer la influencia astrológica en tu vida.
- Astrología en la Pareja.
- La Astrología en las emociones y heridas ocultas (Lilith + Quirón)
- La Astrología y tu misión/proósito de vida.

MODULO 3 - EL CAMINO ESPIRITUAL

Cuando nos preguntamos, qué tienen en común los grandes maestros espirituales, podemos encontrar una posible respuesta en sus prácticas cotidianas: meditación, oración, contemplación, introspección, conexión natural y el poder de la intención.

- La espiritualidad como camino de descubrimiento
- Los Grandes Maestros espirituales de la historia
 - El camino de Buda
 - El camino de Jesús
 - El camino de Lao - Tse
 - El camino de Sri Krishna
- El mundo de de las infinitas posibilidades
- Conexión entre la acción y lo trascendente.



CONTENIDO

MODULO 4 - MEDITACIÓN - MANTRAS Y SUTRAS

La meditación es una herramienta para el crecimiento personal y espiritual que nos ayuda en el proceso de transformación, nos llena de paz, nos suma a la vida, eleva nuestra vibración y nos hace más conscientes de todo lo que vivimos. Con esta herramienta puedes cambiar tu forma de observar y reaccionar ante lo que te rodea, en el trabajo, tus relaciones con amigos, pareja, familiares y sobre todo la relación contigo mismo..

- Qué es la meditación
- Beneficios de la meditación
- Postura, respiración y técnica de concentración durante la meditación
- La visualización
- Mantras y Sutras

MODULO 5 - GEOMETRÍA SAGRADA

La geometría sagrada es un conjunto de formas y patrones geométricos que se encuentran en la naturaleza y en el diseño de sitios sagrados, estos patrones son los componentes básicos del universo y representan conceptos profundos.

La geometría sagrada se considera una energía en armonía que crea orden, equilibrio y armonía en el plano material. También influye en el flujo de energía a nivel físico, emocional, mental y espiritual.

- Formas geométricas que se consideran sagradas
- Siete formas de la geometría sagrada
- SER un creador consciente utilizando la Geometría sagrada.
- Cómo usar la Geometría sagrada en la vida diaria.

MODULO 6 - EL PODER DE LA INTENCIÓN

Es el desarrollo de la fuerza de voluntad que permite a una persona la consecución de todo lo que desea, teniendo un propósito firme y claro. La intención lo determina todo en el Universo y es omnipresente, significa reintegrarse a la Fuente alcanzando el nivel de consciencia en el que se pueden conseguir cosas antes inconcebibles.

- Reajuste y activación de la intención.
- Elevar el nivel de energía.
- El Aquí y el Ahora.
- Vivir la vida con propósito.



CONTENIDO

MODULO 7 - CONEXIÓN CON LOS ÁNGELES

Los ángeles son seres sobrenaturales que aparecen en varias religiones y mitologías, y cuya función principal es servir a una deidad suprema. La palabra ángel viene del griego *angelos*, que significa "enviado, mensajero". Son criaturas espirituales que no poseen materia. Habitan en un nivel de existencia más elevado que el universo físico, tienen capacidades y poderes sobrehumanos.

- Quiénes son los ángeles y jerarquía
- Herramientas para comunicarse con los ángeles
- Recibir mensajes de los ángeles a través de las cartas
- Limpieza y cuidado del Aura

MODULO 8 - LAS FUERZAS SUPERIORES DEL SER

La conexión con las fuerzas superiores del SER o el camino espiritual, significa un renacer de nuestra vida lo que lleva implícito la muerte de una versión anterior nuestra dirigida por las fuerzas inferiores que acompañan el EGO.

Esta conexión trascendente nos permite ver las futuras posibilidades que existen en el mundo no materializado, mirar a un lugar que aún no ha pasado en el tiempo ni en el espacio.

- El SER observador
- El despertar consciente.
- El poder del ahora: Koans y Mondos
- El sanador interno
- Placer, disfrute y otras frugalidades

MODULO 9 - TÉCNICAS DE ABORDAJE INTEGRAL

Finalmente es el momento de poner a prueba todas las habilidades y descubrimientos alcanzados durante el programa, usar correctamente la caja de herramientas, en el momento justo y preciso, con la persona correcta.

En este módulo final, afinaras todas las competencias para poder hacer un proceso de acompañamiento a otras personas para generar bienestar y trascendencia.

- Observar, escuchar, sentir.
- Crear una relación de confianza a través del rapport
- Identificar el sufrimiento mayor
- Cómo utilizar la caja de herramientas adecuadamente

CRONOGRAMA DEL PROGRAMA


El programa se realiza de manera presencial durante 10 fines de semana una vez al

mes *del 22 de febrero al 23 de noviembre de 2025*

Sábados 8:00 am - 6:00 pm / domingos 8:00 am - 5:00 pm

JORNADA	SABADO	DOMINGO	N° DE HORAS
1	22 de febrero	23 de febrero	15
2	22 de marzo	23 de marzo	15
3	26 de abril	27 de abril	15
4	24 de mayo	25 de mayo	15
5	28 de junio	29 de junio	15
6	26 de julio	27 de julio	15
7	23 de agosto	24 de agosto	15
8	20 de septiembre	21 de septiembre	15
9	25 de octubre	26 de octubre	15
10	22 de noviembre	23 de noviembre	15
TOTAL HORAS PRESENCIALES			150

La inversión en el programa de COACHING ESPIRITUAL certificado por EMPODER es de \$2'499.000 COP

 317 031 7424 - 315 581 2915

 <https://empoder.co>

 @empoderpnl

 @empoderPNL

 direccion@empoder.co